

Indkøb af nye færger til Ærøfærgerne VVM og forhold på Svendborg Havn



Modtagepligt

- Den traditionelle modtagepligt i havneloven medfører ikke en pligt for Svendborg Kommune til at tilpasse deres havn til Ærøfærgerne.
- Vi er ikke stødt på andre steder i den skrevne lovgivning, der indikerer, at Svendborg Kommune skulle være forpligtet til at udbygge deres havn.
- Aftaler mellem kommunerne om færgedrift eller lignende?
- Derfor må udbygningen bero på en aftale mellem Ærø og Svendborg Kommuner, herunder eventuelt en økonomisk deling af omkostningerne.

“ § 5. Havne har modtagepligt for skibe, i det omfang pladsforholdene og sikringshensyn tillader det, medmindre andet er bestemt af transportministeren i tilladelser meddelt i henhold til tidligere lovgivning.
Havnelovens § 5

”

Generelt om VVM

- VVM-reglerne er nogle procesregler, som medfører, at medlemsstaterne i EU skal sikre, at de miljømæssige konsekvenser af projekter og planer undersøges, inden der gives tilladelse.
- Der er ikke særlige regler om, hvornår der skal eller kan gives tilladelse, hvilket således er en politisk/forvaltningsmæssig beslutning baseret på projektets konsekvenser for miljøet, lovens formål, forvaltningsretten (fx saglighed, lighed og proportionalitet) og praksis. Hvis tilladelse gives, må der dog forventes vilkår som begrænser påvirkningen på miljøet, herunder evt. vilkår om begrænsning og overvågning af miljøeffekter.
- Ikke alle projekter eller planer kræver VVM-tilladelse
 - Projekter opført på bilag 1 i miljøvurderingsloven skal altid VVM-vurderes. Udvidelser og ændringer der bringer projektet over tærskelværdier i bilag 1 skal også altid VVM-vurderes.
 - Projekter opført på bilag 2 i miljøvurderingsloven skal screenes for væsentlige påvirkninger på miljøet. Viser screening risiko for væsentlig påvirkning, skal der VVM-vurderes.
 - Visse planer og programmer skal miljøvurderes, fx hvis de fastsætter rammer for tilladelser til projekter omfattet af bilag 1 og 2.
- Vurdering af plan kan ikke erstatte vurdering af projekt og omvendt.



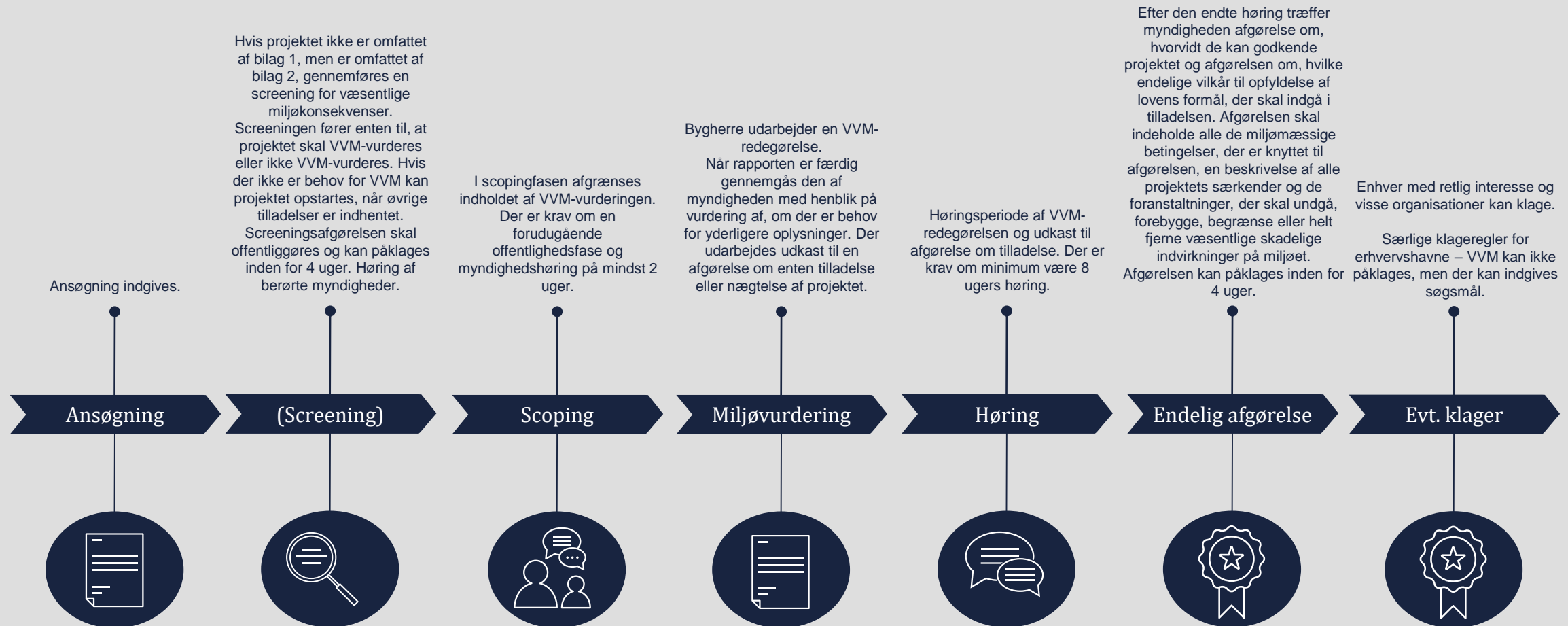
Myndigheder

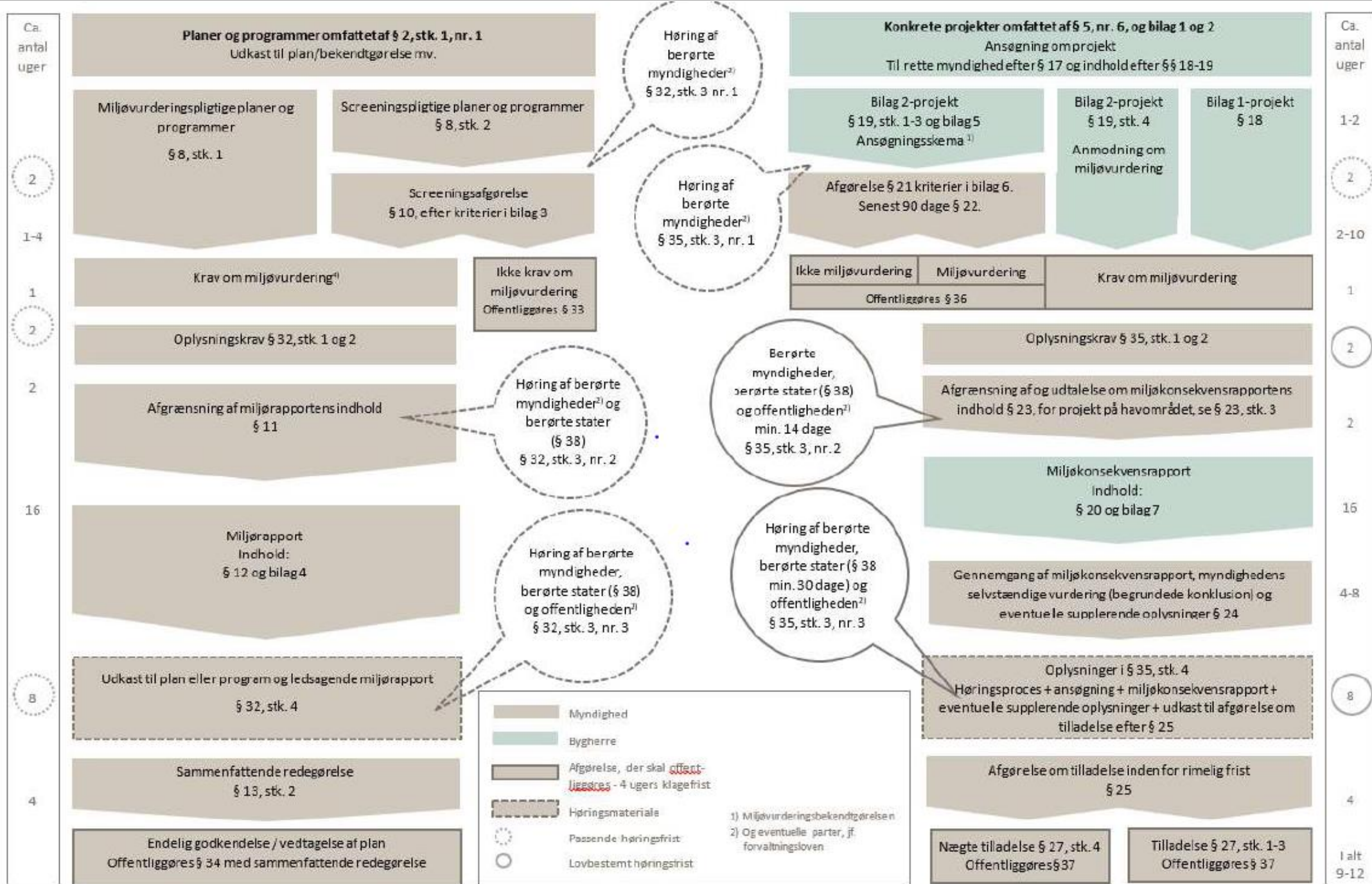
- **Ærø Kommune** – Skal føre tilsyn med Svendborg Kommune, jf. aftale om forpligtende kommunalt samarbejde. Ærø kan ikke selv overtage opgaven – pligtmæssig delegation.
- **Svendborg Kommune** – VVM-myndighed på vurdering af planer (kommuneplantillæg og lokalplaner) til realisering af projektet, samt de dele af projektet der ligger på landjorden. Det gælder både på Ærø og i Svendborg. VVM-myndighed hvis det i sig selv vurderes at være en plan/et program, at færgeren ændres.
- **Trafikstyrelsen** – I forbindelse med tilladelse til havneudvidelse.
- **Kystdirektoratet** – I forbindelse med tilladelse til uddybning af søterritoriet/anlæg på søterritoriet.

VVM-myndigheden er den myndighed, der har den koordinerende rolle i forhold til den samlede VVM-tilladelse.

Når der er flere VVM-myndigheder skal de samarbejde. Oftest har en statslig myndighed den koordinerende rolle. Er der flere statslige myndigheder i spil, så aftaler myndighederne nærmere i forhold til koordinering.

Proces for miljøvurdering af projekter (VVM)





Kilde: Høring af vejledning til miljøvurderingsloven Konkrete projekter Høeringsportalen.dk

Overvejelser i designfasen

1

Færgens vægt

Det kan have betydning for krav om VVM, om færgens dødvægt er mere eller mindre end 1.350 ton.

Det må dog vurderes nærmere af en teknisk rådgiver, om en screening alligevel vil føre til krav om VVM.

2

Færgens dybde

Hvis færgen stikker for dybt til havnens anlæg eller sejlranden, skal der forventeligt ske uddybning eller forlængelse af havneanlæg. Jo mere omfattende udvidelse/uddybning bliver, desto større risiko for krav om VVM.

3

Minimere udvidelse mindst muligt

Undersøge muligheder for at undgå udvidelse af havnen eksempelvis ved at anvende bundpæle.

Hvis der er behov for uddybning af sejlranden, er det dog ikke givet, at fx manglende udvidelse af havnen vil medføre, at der ikke stilles krav om VVM.

4

Forskul på hurtigfærge og almindelig?

Indsættelse af hurtigfærger kræver tilladelse, som skal behandles efter VVM-reglerne. Som nævnt kan det overvejes, om også indsættelse af en ny almindelig færge er underlagt VVM-reglerne som en plan.

Udvalgte relevante love og bekendtgørelser

- Miljøvurderingsloven
- Kystbeskyttelsesloven
- Havneloven
- Bekendtgørelse om vurdering af virkning på miljøet (VVM) af projekter vedrørende erhvervshavne og Københavns Havn samt om administration af internationale naturbeskyttelsesområder og beskyttelse af visse arter for så vidt angår anlæg og udvidelse af havne
- Bekendtgørelse om administration af internationale naturbeskyttelsesområder samt beskyttelse af visse arter for så vidt angår kystbeskyttelsesforanstaltninger samt etablering og udvidelse af visse anlæg på søterritoriet
- Bekendtgørelse om miljøgodkendelse af hurtigfærgeruter

Kontakt



Christian Benedictsen-Nislev
Partner, Shipping og havne
T: +45 33 34 01 53
M: +45 61 19 24 18
christian.nislev@dk.dlapiper.com



Christine Rahbek Lindhard
Advokat, Miljøret og offentlig ret
T: +45 33 34 03 24
M: +45 24 95 94 48
christine.lindhard@dk.dlapiper.com